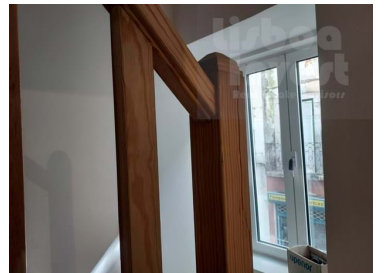




## Santa Maria Maior - Apartamento



**2** Quartos      **1** Casas de banho      **61** Área (m<sup>2</sup>)

**350 000 €**  
(EUR €)

### Vendo T2 Martim Moniz Remodelado em prédio Remodelado

Descubra a energia contagiante do bairro de Lisboa, onde uma mistura dinâmica de culturas e experiências aguarda por si. Este apartamento novo de 2 quartos e 1 casa de banho é o refúgio perfeito no coração da cidade. Com uma área total de 61m<sup>2</sup>, esta propriedade oferece todo o conforto moderno que procura.

A localização é imbatível, com uma diversidade de comodidades ao seu alcance. A poucos passos de distância, encontrará uma variedade de opções de supermercados, como o Bomercado Bioladen. Para uma experiência gastronómica local, explore os diversos restaurantes e bares nas redondezas, como o Grill Indiano e o Pangzi Mianguan.

Os amantes da natureza vão apreciar os 16 pontos de interesse natural na região, incluindo a pitoresca fila de Bananeiras e o impressionante miradouro da Torre de São Lourenço, ambos a uma

**Jorge Santos**

+351 913 075 910 <sup>2</sup>  
jorge.santos@lisboainvest.com

**T +351 913 075 910 <sup>2</sup> · E geral@lisboainvest.com**  
**Avenida da Republica 1050-196**  
**AMI 14576**

<sup>1</sup> (Chamada para rede fixa nacional) | <sup>2</sup> (Chamada para rede móvel nacional)



curta caminhada de distância. Para as suas necessidades médicas, as farmácias e hospitais nas proximidades garantem a sua saúde e bem-estar.

Com uma localização central e com várias opções de transporte público disponíveis, esta propriedade oferece conveniência e diversidade a cada esquina. Não perca a oportunidade de fazer deste apartamento o seu lar, onde tudo o que precisa está a apenas alguns passos de distância. Venha explorar Lisboa e tudo o que este bairro em ascensão tem para oferecer!

## Características da Propriedade

- Máquina lavar roupa
- Roupeiros
- Termo acumulador
- Proximidade: Aeroporto, Restaurantes, Cidade, Hospital, Farmácia, Transportes Públicos, Escolas
- Vista: Vista cidade
- Localização central
- Certificação energética: C
- Máquina lavar loiça
- Cozinha equipada
- Pré-instalação ar condicionado
- Kitchenette
- Vidros duplos
- Porta de segurança
- Varanda



**Jorge Santos**

+351 913 075 910 <sup>2</sup>

[jorge.santos@lisboainvest.com](mailto:jorge.santos@lisboainvest.com)

**T +351 913 075 910 <sup>2</sup> · E [geral@lisboainvest.com](mailto:geral@lisboainvest.com)**

**Avenida da Republica 1050-196**

**AMI 14576**

<sup>1</sup> (Chamada para rede fixa nacional) | <sup>2</sup> (Chamada para rede móvel nacional)